



**EUROINNOVA**  
INTERNATIONAL ONLINE EDUCATION

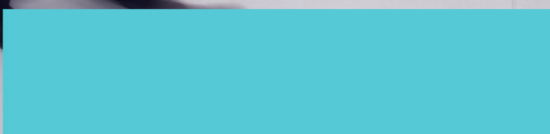


**inesem**  
business school



UNIVERSIDAD  
**NEBRIJA**

**Curso Superior Universitario en Contratación Nóminas y Seguridad Social  
(Titulación Universitaria + 8 Créditos ECTS)**





Elige aprender en la escuela  
líder en formación online

# ÍNDICE

1 | Somos  
INESEM

2 | Rankings

3 | Alianzas y  
acreditaciones

4 | By EDUCA  
EDTECH  
Group

5 | Metodología  
LXP

6 | Razones por  
las que  
elegir  
Euroinnova

7 | Financiación  
y Becas

8 | Métodos de  
pago

9 | Programa  
Formativo

10 | Temario

11 | Contacto

12 |

## SOMOS INESEM

---

INESEM es una **Business School Online** especializada con un fuerte sentido transformacional. En un mundo cambiante donde la tecnología se desarrolla a un ritmo vertiginoso nosotros somos activos, evolucionamos y damos respuestas a estas situaciones.

Apostamos por **aplicar la innovación tecnológica a todos los niveles en los que se produce la transmisión de conocimiento**. Formamos a profesionales altamente capacitados para los trabajos más demandados en el mercado laboral; profesionales innovadores, emprendedores, analíticos, con habilidades directivas y con una capacidad de añadir valor, no solo a las empresas en las que estén trabajando, sino también a la sociedad. Y todo esto lo podemos realizar con una base sólida sostenida por nuestros objetivos y valores.

Más de

**18**

años de  
experiencia

Más de

**300k**

estudiantes  
formados

Más de un

**90%**

tasa de  
empleabilidad

Hasta un

**100%**

de financiación

Hasta un

**50%**

de los estudiantes  
repite

Hasta un

**25%**

de estudiantes  
internacionales

[Ver en la web](#)



Leaders driving change  
**Elige Inesem**

## ALIANZA INESEM Y UNIVERSIDAD DE NEBRIJA

---

**INESEM** y la **Universidad de Nebrija** han consolidado con éxito una colaboración estratégica. Esta asociación impulsa un enfoque colaborativo, innovador y de fácil acceso para el aprendizaje, adaptado a las necesidades individuales de los estudiantes.

Ambas entidades priorizan una formación práctica y adaptable, ajustada a las demandas del mercado laboral actual, y que fomente el crecimiento personal y profesional de cada estudiante. El propósito es absorber nuevos conocimientos de manera dinámica y didáctica, lo que facilita su retención y ayuda a adquirir las habilidades necesarias para adaptarse a una sociedad en constante evolución.

INESEM y la Universidad de Nebrija tienen como objetivo principal democratizar la educación, extendiéndola incluso a las áreas más remotas y aprovechando las últimas innovaciones tecnológicas. Además, cuentan con un equipo de docentes altamente especializados y plataformas de aprendizaje que incorporan tecnología educativa de vanguardia, garantizando un seguimiento personalizado durante todo el proceso educativo.



[Ver en la web](#)

## RANKINGS DE INESEM

---

INESEM Business School ha obtenido reconocimiento tanto a nivel nacional como internacional debido a su firme compromiso con la innovación y el cambio.

Para evaluar su posición en estos rankings, se consideran diversos indicadores que incluyen la percepción online y offline, la excelencia de la institución, su compromiso social, su enfoque en la innovación educativa y el perfil de su personal académico.



Ver en la web

## ALIANZAS Y ACREDITACIONES

---

### Relaciones institucionales



### Relaciones internacionales



### Accreditaciones y Certificaciones



[Ver en la web](#)



## BY EDUCA EDTECH

---

Inesem es una marca avalada por **EDUCA EDTECH Group**, que está compuesto por un conjunto de experimentadas y reconocidas **instituciones educativas de formación online**. Todas las entidades que lo forman comparten la misión de **democratizar el acceso a la educación** y apuestan por la transferencia de conocimiento, por el desarrollo tecnológico y por la investigación.



### ONLINE EDUCATION

---



Ver en la web



# METODOLOGÍA LXP

---

La metodología **EDUCA LXP** permite una experiencia mejorada de aprendizaje integrando la AI en los procesos de e-learning, a través de modelos predictivos altamente personalizados, derivados del estudio de necesidades detectadas en la interacción del alumnado con sus entornos virtuales.

EDUCA LXP es fruto de la **Transferencia de Resultados de Investigación** de varios proyectos multidisciplinares de I+D+i, con participación de distintas Universidades Internacionales que apuestan por la transferencia de conocimientos, desarrollo tecnológico e investigación.



## 1. Flexibilidad

Aprendizaje 100% online y flexible, que permite al alumnado estudiar donde, cuando y como quiera.



## 2. Accesibilidad

Cercanía y comprensión. Democratizando el acceso a la educación trabajando para que todas las personas tengan la oportunidad de seguir formándose.



## 3. Personalización

Itinerarios formativos individualizados y adaptados a las necesidades de cada estudiante.



## 4. Acompañamiento / Seguimiento docente

Orientación académica por parte de un equipo docente especialista en su área de conocimiento, que aboga por la calidad educativa adaptando los procesos a las necesidades del mercado laboral.



## 5. Innovación

Desarrollos tecnológicos en permanente evolución impulsados por la AI mediante Learning Experience Platform.



## 6. Excelencia educativa

Enfoque didáctico orientado al trabajo por competencias, que favorece un aprendizaje práctico y significativo, garantizando el desarrollo profesional.



Programas  
**PROPIOS**  
**UNIVERSITARIOS**  
**OFICIALES**

## RAZONES POR LAS QUE ELEGIR INESEM

---

### 1. Nuestra Experiencia

- ✓ Más de **18 años de experiencia.**
- ✓ Más de **300.000 alumnos** ya se han formado en nuestras aulas virtuales
- ✓ Alumnos de los 5 continentes.
- ✓ **25%** de alumnos internacionales.
- ✓ **97%** de satisfacción
- ✓ **100% lo recomiendan.**
- ✓ Más de la mitad ha vuelto a estudiar en Inesem.

### 2. Nuestro Equipo

En la actualidad, Inesem cuenta con un equipo humano formado por más **400 profesionales**. Nuestro personal se encuentra sólidamente enmarcado en una estructura que facilita la mayor calidad en la atención al alumnado.

### 3. Nuestra Metodología



#### 100% ONLINE

Estudia cuando y desde donde quieras. Accede al campus virtual desde cualquier dispositivo.



#### APRENDIZAJE

Pretendemos que los nuevos conocimientos se incorporen de forma sustantiva en la estructura cognitiva



#### EQUIPO DOCENTE

Inesem cuenta con un equipo de profesionales que harán de tu estudio una experiencia de alta calidad educativa.

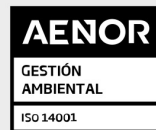


#### NO ESTARÁS SOLO

Acompañamiento por parte del equipo de tutorización durante toda tu experiencia como estudiante

## 4. Calidad AENOR

- ✓ Somos Agencia de Colaboración N°99000000169 autorizada por el Ministerio de Empleo y Seguridad Social.
- ✓ Se llevan a cabo auditorías externas anuales que garantizan la máxima calidad AENOR.
- ✓ Nuestros procesos de enseñanza están certificados por **AENOR** por la ISO 9001.



## 5. Somos distribuidores de formación

Como parte de su infraestructura y como muestra de su constante expansión Euroinnova incluye dentro de su organización una **editorial** y una **imprenta digital industrial**.

# FINANCIACIÓN Y BECAS

---

Financia tu cursos o máster y disfruta de las becas disponibles. ¡Contacta con nuestro equipo experto para saber cuál se adapta más a tu perfil!

**25%** Beca  
ALUMNI

**20%** Beca  
DESEMPLEO

**15%** Beca  
EMPRENDE

**15%** Beca  
RECOMIENDA

**15%** Beca  
GRUPO

**20%** Beca  
FAMILIA  
NUMEROSA

**20%** Beca  
DIVERSIDAD  
FUNCIONAL



[Solicitar información](#)

## MÉTODOS DE PAGO

---

Con la Garantía de:



Fracciona el pago de tu curso en cómodos plazos y sin interéres de forma segura.



Nos adaptamos a todos los métodos de pago internacionales:



y muchos más...



Protección al Comprador

[Ver en la web](#)

## Curso Superior Universitario en Contratación Nóminas y Seguridad Social (Titulación Universitaria + 8 Créditos ECTS)



**DURACIÓN**  
200 horas



**MODALIDAD  
ONLINE**



**ACOMPañAMIENTO  
PERSONALIZADO**



**CREDITOS**  
8 ECTS

### Titulación

---

Titulación Universitaria con 8 créditos ECTS Expedida por la Universidad Antonio de Nebrija como Formación Continua (NFC) (Bareable en bolsas de trabajo y concursos oposición de la Administración Pública).

### Descripción

---

El marco legal de los trabajadores es cada vez más cambiante y diverso, por tanto se necesitan personas especialistas en el sector para cubrir las necesidades de las empresas, que cada vez tienen una serie de trabajadores más especializados y con unas necesidades más concretas. Es necesario, pues, un conocimiento profundo de la legislación laboral a la hora de confeccionar nóminas, realizar una contratación de manera eficiente o gestionar la documentación o trámites con la Seguridad Social o con el Ministerio de Empleo. Por ello, la figura del técnico de recursos humanos y administrativo laboral adquiere cada vez más importancia dentro de la empresa, siendo una pieza básica para el correcto funcionamiento de la organización.

[Ver en la web](#)



## Objetivos

---

- Proporcionar al trabajador los conocimientos necesarios para llevar un control exhaustivo de las nóminas de una empresa.
- Conocer todas y cada una de las herramientas de uno de los programas más avanzados para la gestión de plantillas, configuración de nóminas, altas y bajas de trabajadores, gestión de salarios y remuneraciones variables por objetivos, etc.
- Aprender la gestión salarial de los trabajadores a través de diferentes niveles de administración.

## Para qué te prepara

---

Dirigido a titulados universitarios en la rama de recursos humanos, derecho y administración de empresas, interesados en encaminar su carrera profesional hacia el desarrollo de una de las profesiones con más futuro: Técnico laboral y de recursos humanos. En general, a todas aquellas personas interesadas en formarse en el ámbito de la contratación, nóminas y seguridad social.

## A quién va dirigido

---

El presente curso pretende dotar al alumno de la formación técnica y teórica en el ámbito de la administración y asesoría laboral, aportándole una base sólida de la regulación laboral actual y de cómo llevarla a cabo a través de la contratación de personal, elaboración y cálculo de nóminas y relación con la seguridad social. Además incluye la formación necesaria para la transmisión de estos datos a través del Sistema Red, Delta, Contrat@ y SILTRA. Como añadido, se formará al alumno en el programa Nominaplus, uno de los más eficientes y utilizados y por los profesionales del sector.

## Salidas laborales

---

Departamento de recursos humanos, para realizar las funciones administrativas, técnico de recursos humanos. El administrativo general de la empresa también podrá usar estos conocimientos para aumentar su formación en administración y gestión empresarial.

## TEMARIO

---

### MÓDULO 1. FUNDAMENTOS DEL DERECHO DEL TRABAJO

#### UNIDAD DIDÁCTICA 1. FUENTES DEL DERECHO LABORAL

1. Introducción
2. Principios inspiradores del Derecho del Trabajo
3. Normas Internacionales Laborales
4. Normas Comunitarias Laborales
5. La Constitución Española y el mundo laboral
6. Leyes laborales
7. Decretos legislativos laborales
8. Decretos leyes laborales
9. Los Reglamentos
10. Costumbre laboral
11. Condición más beneficiosa de origen contractual
12. Fuentes profesionales

#### UNIDAD DIDÁCTICA 2. CONVENIOS COLECTIVOS

1. El concepto de Convenio Colectivo
2. Clasificación de los Convenios Colectivos
3. Sujetos del Convenio Colectivo
4. Otros aspectos
5. Los Convenios Colectivos tras la reforma según la ley 3/2012 del 6 de Junio

#### UNIDAD DIDÁCTICA 3. REPRESENTACIÓN DE LOS TRABAJADORES

1. Introducción
2. Representación unitaria
3. Representación sindical
4. Las elecciones

#### UNIDAD DIDÁCTICA 4. CONFLICTOS DE TRABAJO

1. La naturaleza del conflicto laboral
2. Procedimiento administrativo de solución de conflictos colectivos
3. Procedimientos extrajudiciales de solución de conflictos colectivos
4. Procedimiento judicial de solución de conflictos colectivos
5. Ordenación de los procedimientos de presión colectiva o conflictos colectivos

#### UNIDAD DIDÁCTICA 5. CONTRATOS (I). LA RELACIÓN LABORAL

1. El contrato de trabajo
2. Las empresas de trabajo temporal (ETT)
3. Tiempo de trabajo

## UNIDAD DIDÁCTICA 6. CONTRATOS (II). MODALIDADES DE CONTRATACIÓN

1. Tipologías y modalidades de contratos de trabajo
2. Contratos indefinidos
3. Contratos temporales
4. Contratos para personas con discapacidad
5. Transformación en indefinidos de los contratos en prácticas, de relevo y de sustitución por anticipación de la edad de jubilación
6. Otros tipos de contratos
7. Modificaciones sustanciales del contrato de trabajo
8. Ineficacia, suspensión y extinción del contrato de trabajo

## ANEXO BONIFICACIONES, REDUCCIONES Y CARACTERÍSTICAS ESPECIALES DE LOS CONTRATOS LABORALES

## ANEXO RELACIÓN DE CONTRATOS LABORALES

## ANEXO ÍNDICE DESCRIPTIVO DE LA NORMATIVA FUNDAMENTAL

## MÓDULO 2. GESTIÓN LABORAL A TRAVÉS DE CONTRAT@, DELT@, SISTEMA RED Y SILTRA

## UNIDAD DIDÁCTICA 1. LA GESTIÓN LABORAL: ASPECTOS INTRODUCTORIOS

1. El contrato de trabajo
2. Tipologías y modalidades de contrato de trabajo
3. El Sistema de la Seguridad Social
4. Campo de aplicación del sistema de seguridad social
5. Regímenes de la Seguridad Social
6. El Salario

## UNIDAD DIDÁCTICA 2. ACCIÓN PROTECTORA DE LA SEGURIDAD SOCIAL

1. Nociones generales
2. Incapacidad temporal (IT)
3. Requisitos para acceder a la prestación
4. Contenido y duración de la prestación
5. Invalidez y sus diferentes grados
6. Requisitos para acceder a la prestación
7. Contenido de las prestaciones y su duración
8. Prestación no contributiva de invalidez
9. Lesiones permanentes no invalidantes
10. Jubilación
11. Desempleo
12. Requisitos para acceder a la prestación por desempleo
13. Contenido y duración
14. Modalidad asistencial de la prestación por desempleo
15. Riesgo durante el embarazo, maternidad, paternidad y lactancia
16. Riesgo durante el embarazo
17. Maternidad

18. Riesgo durante la lactancia
19. Paternidad
20. Asistencia sanitaria

#### UNIDAD DIDÁCTICA 3. SISTEMA RED

1. Nuevas tecnologías para la gestión laboral
2. Los certificados digitales
3. Certificado SILCON
4. El Sistema RED
5. Funcionamiento del sistema RED
6. Servicios personales
7. El sistema RED a través de la WinSuite32
8. Cotización y Afiliación
9. Partes médicos

#### UNIDAD DIDÁCTICA 4. SISTEMA CONTRAT@

1. Comunicación de contratos: los sistemas Contrat@
2. Comunicación de la contratación
3. Corrección de datos
4. Incluir contrato de oficina de empleo
5. Comunicación de la copia básica
6. Seguimiento de las comunicaciones realizadas

#### UNIDAD DIDÁCTICA 5. SISTEMA DELT@

1. Comunicación de accidentes: el sistema Delt@
2. Iniciación al sistema
3. Gestión de partes de accidentes de trabajo
4. Importar y consultar remesas de partes de accidente

#### UNIDAD DIDÁCTICA 6. SISTEMA DE LIQUIDACIÓN DIRECTA

1. Introducción
2. Sistema de liquidación directa
3. Ficheros emitidos y de respuesta a la Seguridad Social
4. Tablas de nomenclatura del sistema
5. Sistema de Liquidación directa

#### UNIDAD DIDÁCTICA 7. SISTEMA SILTRA

1. Asignar Códigos de cuenta de cotización
2. Escritorio de SILTRA
3. Cotización
4. Envío de ficheros
5. Informes de entrega de ficheros
6. Consulta de envíos
7. Seguimiento de liquidaciones

## UNIDAD DIDÁCTICA 8. SISTEMA SILTRA II

1. Imprimir documentos
2. Relación Nominal de trabajadores (RNT)
3. Recibo de Liquidación de cotizaciones (RLC)
4. Documento de Cálculo de la Liquidación (DCL)
5. Configuración
6. Procesar remesas Afiliación
7. Envío de ficheros de afiliación

## UNIDAD DIDÁCTICA 9. SISTEMA SILTRA III

1. Procesar remesas INSS
2. Buzones
3. Consulta de envíos Afiliación/INSS
4. Utilidades

## UNIDAD DIDÁCTICA 10. ANEXO. BONIFICACIONES Y REDUCCIONES

## UNIDAD DIDÁCTICA 11. ANEXO. BASES Y TIPOS DE COTIZACIÓN

## UNIDAD DIDÁCTICA 12. ANEXO. TARIFAS AT Y EP

## MÓDULO 3. NOMINAPLUS FLEX

### UNIDAD DIDÁCTICA 1. ENTORNO DE TRABAJO

1. Acceso
2. Área de trabajo
3. Tablas generales
4. Municipios
5. Provincias
6. Comunidades Autónomas
7. Países
8. Vías Públicas
9. Actividades
10. Bancos
11. Delegaciones Hacienda
12. Administraciones Hacienda

### UNIDAD DIDÁCTICA 2. EMPRESA

1. Fecha de Trabajo
2. Empresas
3. Asistente de configuración
4. Actualización de datos en trabajadores
5. Cuentas Bancarias
6. Centros de Trabajo
7. Salir

### UNIDAD DIDÁCTICA 3. CONVENIOS

1. Introducción
2. Datos Convenio
3. Categorías
4. Actualización de datos en empresas y trabajadores
5. Actualizar Tablas Salariales
6. Importar convenios

### UNIDAD DIDÁCTICA 4. TRABAJADORES

1. Introducción
2. Datos de Trabajadores
3. Gestión de la asistencia
4. Avisos
5. Tablas generales
6. Calendario Oficial (BOE)
7. Tablas SS/Retenciones
8. Tablas IRPF
9. Cotizaciones sectoriales
10. Tabla RRHH
11. Idiomas

### UNIDAD DIDÁCTICA 5. NÓMINAS

1. Introducción
2. Cálculo
3. Nóminas calculadas
4. Incidencias/ ERE
5. Incidencias masivas
6. Recibos de salario
7. Emisión comunicado de horas a tiempo parcial
8. Pagos de nóminas
9. Coste de empresa
10. Paso a contabilidad
11. Simulaciones

### UNIDAD DIDÁCTICA 6. SEGUROS SOCIALES

1. Introducción
2. Partes
3. Parte afiliación hogar
4. Conceptos retributivos (CRA)
5. Sistema de Liquidación Directa
6. Sistema de liquidación directa prácticas
7. Liquidaciones y cotización FAN
8. Certificados INSS
9. Emisión contrato
10. Emisión

11. Contrat@
12. Certific@2
13. Parte de accidente Delt@
14. Mantenimiento de contratos

#### UNIDAD DIDÁCTICA 7. RETENCIONES

1. Cálculo de IRPF
2. Acumulados de Retenciones
3. Paso desde Nóminas
4. Modelos oficiales de Hacienda

#### UNIDAD DIDÁCTICA 8. INFORMES

1. Introducción
2. Estadísticas e Informes
3. Informe de Plantilla Media
4. Gráficos

#### UNIDAD DIDÁCTICA 9. UTILIDADES

1. Organización de Ficheros
2. Aviso de copias de seguridad
3. Proceso de actualización
4. Proceso de mejora
5. Restaurar valores originales
6. Agenda
7. Perfiles de Usuarios y Periféricos
8. Configuración Documentos
9. Conexiones
10. Ir a escritorio Sage
11. Agenda
12. Correo electrónico

#### UNIDAD DIDÁCTICA 10. COPIAS DE SEGURIDAD

1. Copias de Seguridad
2. Copiar
3. Recuperar

## ¿Te ha parecido interesante esta información?

Si aún tienes dudas, nuestro equipo de asesoramiento académico estará encantado de resolverlas.

Pregúntanos sobre nuestro método de formación, nuestros profesores, las becas o incluso simplemente conócenos.

### Solicita información sin compromiso

¡Matricularme ya!

**!Encuétranos aquí!**

Edificio Educa Edtech

Camino de la Torrecilla N.º 30 EDIFICIO EDUCA EDTECH,  
C.P. 18.200, Maracena (Granada)

 900 831 200

 [formacion@euroinnova.com](mailto:formacion@euroinnova.com)

 [www.euroinnova.edu.es](http://www.euroinnova.edu.es)

### Horario atención al cliente

Lunes a viernes: 9:00 a 20:00h Horario España

¡Síguenos para estar al tanto de todas nuestras novedades!





